

Natural Touch



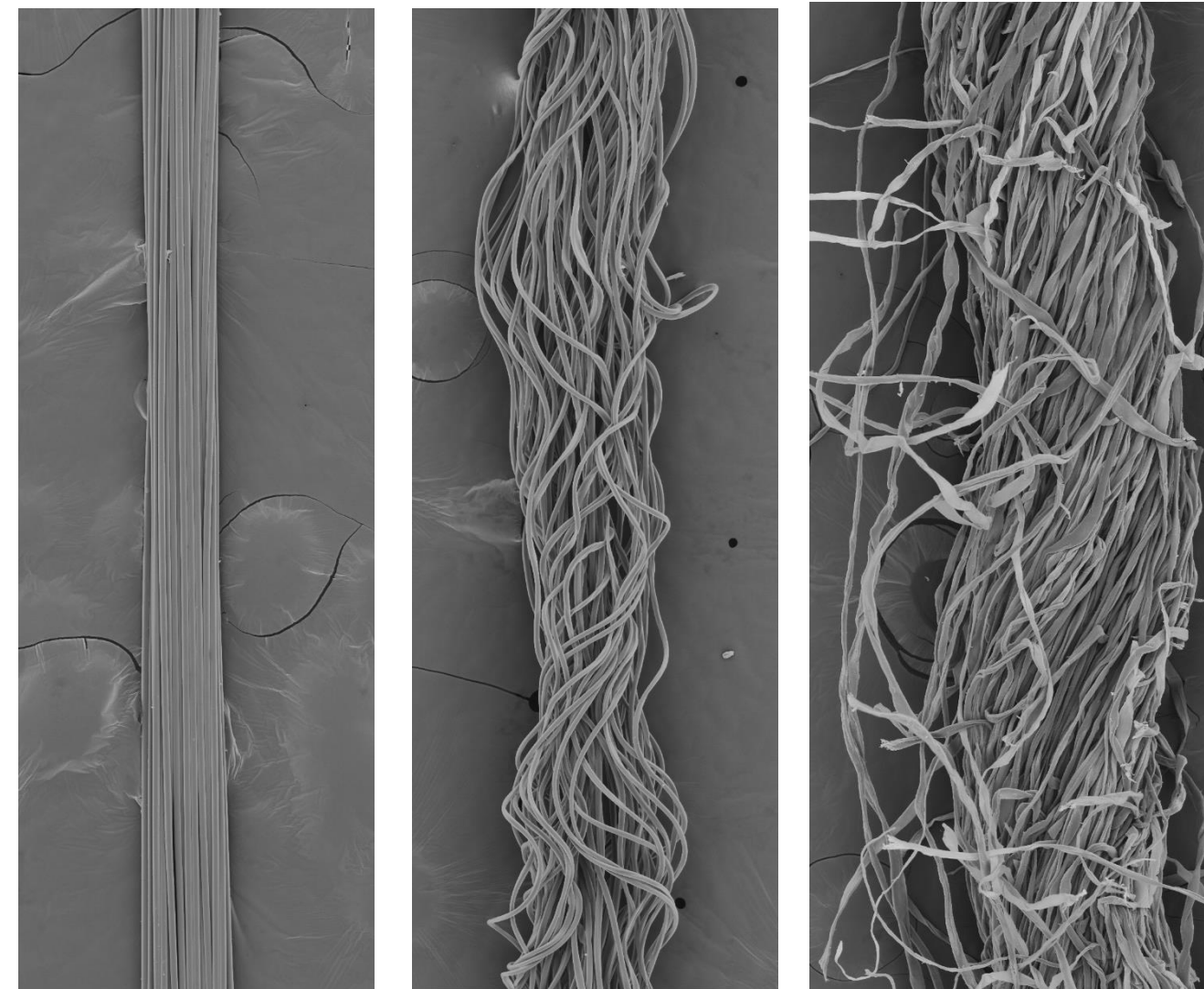
 부드러운 감촉 (Cotton-like)

▪ Cotna 원사는 원사 내 Filament의 수축력 차이를 통해 부드러운 Cotton-like 감촉을 제공합니다.



— 부드러운 촉감 & 저 수축 filament
— 고 수축 filament

* cotna, 일반 폴리에스터, 천연섬유 원사 확대 및 비교





일반 폴리에스터

cotna

면



ITEM	DENIER	FILA	LUSTER
DTY	55	72	SD
	80	72	SD
	130	108	SD
	160	144	
	320	288	

 천연섬유 감촉 (Cotton-like)  흡한속건

 우수한 보풀 방지성

 리사이클 버전 - regen cotna